



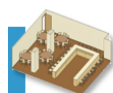
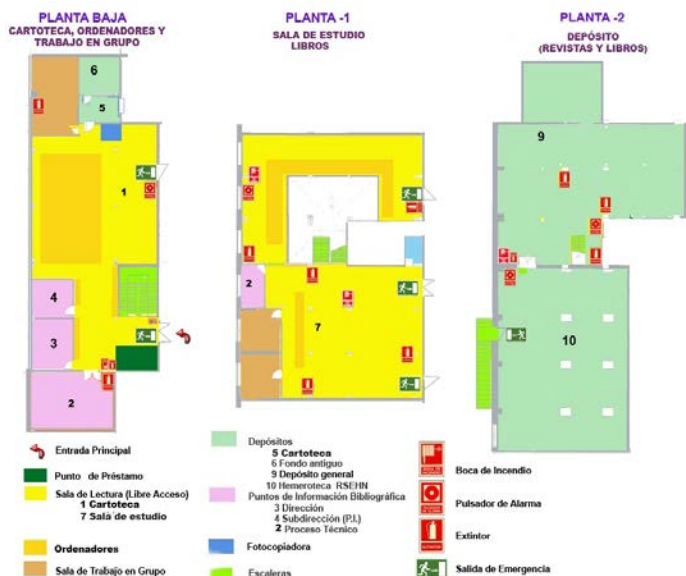
## Contacta con el bibliotecario

Resolvemos tus dudas sobre cómo localizar información, realizar búsquedas, utilizar documentos electrónicos y bases de datos:

**Personalmente:** En los mostradores de atención al público.  
**Telefónicamente:** 913944900 y 91 394 4728 (días lectivos de 8:30 a 20:30 h.)  
**Más información y formularios en:** <http://biblioteca.ucm.es/geo>



## Plano de la biblioteca



## Salas y puestos de lectura

Disponemos de **365** puestos de lectura distribuidos de la siguiente forma:  
- Puestos planta baja (cartoteca): 90 puestos + 25 (Sala de trabajo en grupo)  
- Sótano 1 (sala de lectura y estudio): **250** puestos.  
Disponemos de 38 ordenadores en libre acceso en Planta Baja y Sótano 1, además de 9 ordenadores portátiles y 5 netbook en préstamo.  
-Hay tres Salas de Trabajo en Grupo. Podrás utilizar sus 8 mesas previo préstamo.



## Fondos y firmas

- Libros : 41.000 vols.
- Mapas y fotografías aéreas (signatura C y Nc): 26.000
- Materiales especiales: 844
- Tesis doctorales: 1.605
- Informes geológicos: 3.783
- Publicaciones periódicas (signatura PP): 6.734 títulos

La signatura es un código que indica dónde está colocada una obra. Ej.:

### S 549 DAN

- Las primeras letras indican la colección (en este caso **S**, Sala),  
- los números la materia (**549**: Mineralogía),  
- y las últimas letras al autor **DAN** (Dana, James Dwight).



## Otras bibliotecas UCM



La Biblioteca Complutense es la mayor biblioteca universitaria española: 35 bibliotecas, 9.700 puestos de lectura, 3.000.000 obras, 1.000 ordenadores y lo más importante: 517 personas a tu servicio.

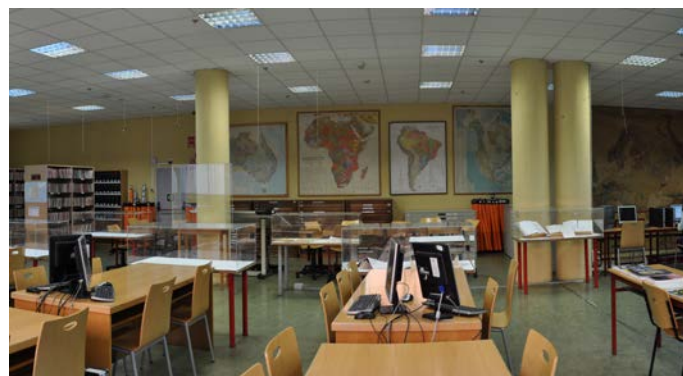


## Biblioteca de la UNIVERSIDAD COMPLUTENSE DE MADRID

<http://biblioteca.ucm.es/geo>

# guía

## Ciencias Geológicas



### HORARIO

**Días lectivos:** 8:30 a 20:30 h.  
En exámenes, Navidades, Semana Santa y verano existe un horario especial anunciado previamente.

### Dirección:

C/José Antonio Novais, 2  
Ciudad Universitaria  
28040 Madrid

### Teléfonos:

- Información bibliográfica: 913944900/4887
- Préstamo: 913944900
- Préstamo Interbibliotecario: 913944900
- Proceso técnico: 913944900
- Cartoteca: 91394900
- Dirección/Subdirección: 913944728

**Fax:** 913944887

**Correo-electrónico:** [buc\\_geo@buc.ucm.es](mailto:buc_geo@buc.ucm.es)

### Transportes:

**METRO**  
- **Línea 6:** Ciudad Universitaria.

**AUTOBUSES E.M.T.**  
- **Línea G:** Moncloa - Av. Complutense-Paraninfo.

- **Línea F:** Cuatro Caminos - Facultad Geológicas.

- **Línea 132:** Moncloa - Facultad Geológicas.

- **Línea 82:** Moncloa - Av. Complutense-Paraninfo.

- **Línea U:** Av. Séneca - Av. Complutense - Paraninfo.

Más información y formularios en los mostradores de atención y nuestra web: [biblioteca.ucm.es/geo](http://biblioteca.ucm.es/geo)



## Cómo utilizar la biblioteca

**Quién.** Cualquier persona puede servirse sin requisito previo de las obras que se hallan en régimen de libre acceso, así como todo el fondo de depósito que solicite como préstamo en sala.

Los miembros de nuestra comunidad universitaria pueden utilizar todos nuestros servicios, realizar préstamos a domicilio y acceder a nuestras colecciones electrónicas desde fuera del Campus. Los integrantes de la Asociación de Antiguos Alumnos y Amigos de la UCM tienen acceso a algunos de nuestros servicios como el préstamo domiciliario.

Para ello, es imprescindible contar con el **carne** de biblioteca, que es personal e intransferible y, para algunos servicios, con el PIN (Número de Identificación Personal), a través de Mi Cuenta, accesible en nuestra web.



## Conoce bien tu biblioteca

La Biblioteca organiza a principios de curso, para los alumnos de primero, una presentación, orientada a dar a conocer nuestra Biblioteca.

Además ofrece periódicamente cursos de formación de usuarios, reconocidos con créditos, así como visitas guiadas a cualquier usuario que lo solicite.

También informa sobre el uso de nuestros recursos electrónicos: uso de catálogos, bases de datos, revistas electrónicas y acceso a Internet para consultas bibliográficas relacionadas con la geología.



## Ordenación de las colecciones

**Libros:** Las obras más recientes y demandadas se encuentran en las salas en libre acceso (signatura S con punto azul y rojo) y las anteriores en los Depósitos (éstas deben ser solicitadas en el mostrador de préstamo de la Cartoteca).

**Obras de Referencia** (signatura Rf): se encuentran en la sala de lectura. Están excluidas del préstamo.

**Revistas** (signatura PP): los títulos principales en papel que se reciben en la actualidad se encuentran en la Hemeroteca (Planta -1) y el resto de la colección está en el Depósito (solicitudes en el mostrador de préstamo de Planta Baja).

**Revistas de la RSEHN** (signatura PP): sólo consulta en sala.

**Folleto, tesis, informes, microformas, vídeos, DVDs, recursos electrónicos y diapositivas** (signaturas F, T, I, Mf, V, Dv, Dt, Cd y Dp): se encuentran en depósito (se deben solicitar en el mostrador de préstamo de la Cartoteca)

**Mapas y Fotografías aéreas** (signatura C): se encuentran en la Cartoteca en libre acceso y depósito.

**Libros anteriores a 1941** (signatura R): están ubicados en el depósito de la Hemeroteca (deben solicitarse en el mostrador de préstamo).



## Haznos llegar tus sugerencias

**Solicitudes de compras.** Haznos llegar tus sugerencias respecto a aquellas obras que debemos incorporar a nuestro fondo o que deberían contar con más ejemplares.

**Reclamaciones o sugerencias.** Puedes plantear personalmente cualquier queja o sugerencia, o enviarla a través de nuestro correo electrónico. Nos pondremos en contacto contigo lo antes posible.



## Edición electrónica

Si deseas editar electrónicamente tus investigaciones te ofrecemos nuestro **servicio de edición electrónica**.

En colaboración con el Servicio de Publicaciones de la UCM hacemos las gestiones para publicar tus tesis, artículos de revista, pre-prints y libros: gestión del ISBN,... ([buc-edición@buc.ucm.es](mailto:buc-edición@buc.ucm.es)).

<http://biblioteca.ucm.es/geo/relacionservicios>



## Servicios a personas con discapacidad

Estamos haciendo un esfuerzo para que nuestras instalaciones se adapten a las necesidades de todas las personas con discapacidad. <http://biblioteca.ucm.es/serviciosdiscapacitados>



Desde nuestra web <http://biblioteca.ucm.es/geo> puedes:

- Conocer nuestra Biblioteca a través de su presentación.
- Renovar y reservar libros prestados.
- Acceder a nuestra colección electrónica.
- Informarte sobre las últimas novedades bibliográficas a través de nuestro boletín electrónico de sumarios.
- Consultar al bibliotecario.
- Usar guías.
- Y mucho más...

Para algunos servicios necesitas el carne y el PIN.



## Apoyo a tus estudios

Desde nuestra web puedes acceder a información sobre la disponibilidad de las **bibliografías de tus asignaturas**.

Además, la Biblioteca Complutense establece la **apertura extraordinaria en exámenes** de algunas de sus bibliotecas, durante sábados, domingos y por las noches.



## Préstamos, renovaciones y reservas

### Condiciones de préstamo:

Están excluidas del préstamo las obras de referencia (enciclopedias, diccionarios...), revistas, tesis sin publicar, obras anteriores a 1950 y aquellas de gran valor bibliográfico.

### Sanciones:

Dos días por cada día de retraso en la devolución.

**Horario:** de 8:30 a 20:30 h.

### Plazos y Número de obras:

- Alumnos: 8 obras 15 días.
- Investigadores y PAS: 12 obras 1 mes.
- Profesores: 25 obras 2 meses.

### Renovaciones y reservas.

Puedes también reservar y renovar tus préstamos a través del catálogo. Para ello necesitas tu carne y tu PIN.



## Uso de ordenadores

Contamos con PCs de uso público con acceso a Internet para la consulta de nuestro catálogo CISNE, Georef y otras bases de datos, boletín electrónico de sumarios, revistas y colecciones electrónicas.... También disponemos de portátiles para préstamo a casa.

**CONEXIÓN A RED UCM PARA PORTÁTILES DEL PROPIO USUARIO.**



## Servicio de reprografía

Dispones de 1 fotocopiadora para reproducir materiales propios de la Biblioteca y para imprimir tus trabajos en pdf.



## Apoyo al investigador

En el **servicio de información bibliográfica** encontrarás apoyo para la recopilación de bibliografías y localización de documentos.



## Préstamo interbibliotecario

Te conseguimos los documentos de otras bibliotecas nacionales e internacionales que no estén en nuestros fondos.